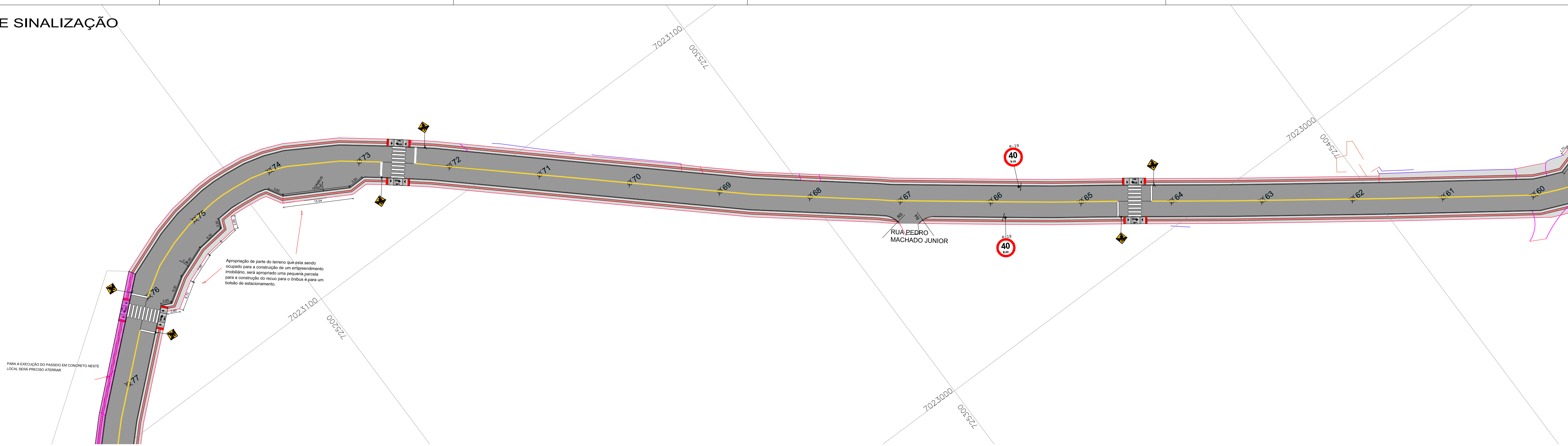
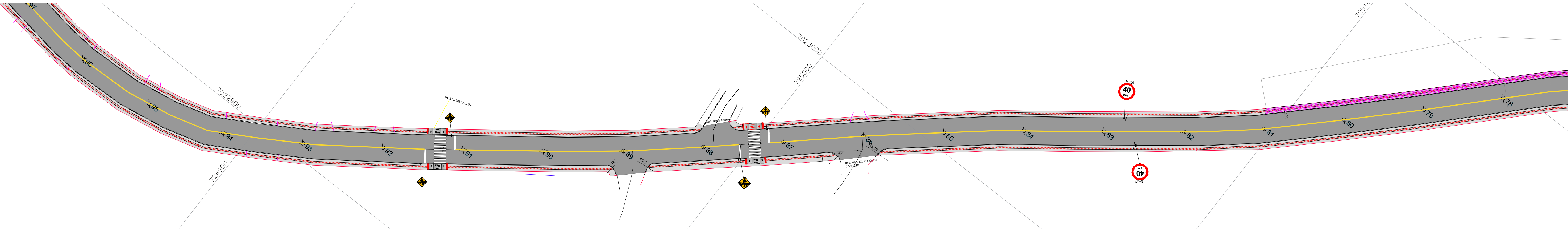


PROJETO DE PAVIMENTAÇÃO E SINALIZAÇÃO

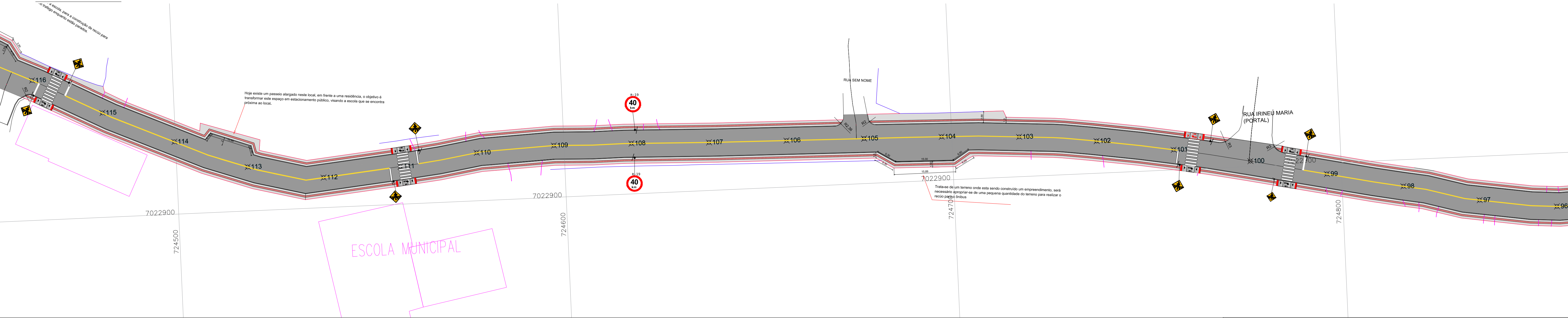
TRECHO 04



TRECHO 05



TRECHO 06



LEGENDA

- CERCA
- MEIO FIO PROJETADO
- PODOTÁTIL
- ACESSO AUTOMÓVEL



SECRETARIA MUNICIPAL DE
OBRAS

PROJETO: PROJETO DE PAVIMENTAÇÃO E SINALIZAÇÃO		OBRAS: Fermino Viêira Cordeiro	
REFERÊNCIA: PLANTA BAIXA	DATA: AGO/2019	ESCALA: 1:500	
LOCALIZAÇÃO: RUA FERMINO VIÊIRA CORDEIRO – BAIRRO ESPINHEIROS	SECTOR: SEOSEM	PRIMA: 02/05	
ELABORAÇÃO: DEPARTAMENTO DE ENGENHARIA DA SECRETARIA DE OBRAS	FORMATO: A1		